

Kaavoituksen pohjakartta Mittausluokka Mittausluokka 3		1:2000	Kartan laatija U-Gis Mittaus Oy
Kunta: Pori	Paikka: Anttooran lomakylä		Kartan laatimistapa: Ilmakuva- ja laserkeilausdigitointi, maastofotokanta, dronekuvaus sekä maastomittaus
			Kartan laatimispvm: 15.3.2025
			Kartta hyväksytty:
Koordinaattijärjestelmä	ETRS-GK22		
Korkeusjärjestelmä	N2000		

# PORIN KAUPUNKI ANTTOORAN LOMAKYLÄN RANTA-ASEMAKAAVAN MUUTOS

LUONNOS 30.3.2026 1:2000

**Ranta-asemakaavan muutos koskee:**  
Voimassa olevan ranta-asemakaavan mukaista korttelia 23.

**Ranta-asemakaavan muutoksella muodostuu:**  
Kortteli 23.

## RANTA-ASEMAKAAVAMERKINNÄT JA -MÄÄRÄYKSET

- RM Matkailua palvelevien rakennusten korttelialue.
- 3 m kaava-alueen rajan ulkopuolella oleva viiva.
- Korttelin, korttelinosan ja alueen raja.
- Osa-alueen raja.
- Ohjeellinen osa-alueen raja.
- 23 / 1** Korttelin numero / korttelissa sallittu rakennuspaikkojen enimmäismäärä.
- 1000** Rakennusoikeus kerrosalaneliömetreinä.
- 1** Ohjeellisen tontin/rakennuspaikan numero.
- I** Roomalainen numero osoittaa rakennusten, rakennuksen tai sen osan suurimman sallitun kerrosluvun.
- I u 2/3** Murtoluku roomalaisen numeron jäljessä osoittaa, kuinka suuren osan rakennuksen suurimman kerroksen alasta saa ullakon tasolla käyttää kerrosalaan laskettavaksi tilaksi.
- sa Rakennusala.
- ve Rakennusala, jolle saa sijoittaa saunarakennuksia.
- ajo Rakennusala, jolle saa sijoittaa veneajan.
- Ohjeellinen ajoyhteys.

### YLEISET MÄÄRÄYKSET:

Uudisrakentaminen tulee sopeuttaa sijaintinsa, rakennustapansa ja väriyksensä suhteen ympäristöönsä ja ympärivään maisemaan. Rakennusten on oltava puurakenteisia ja julkisivupinnoissa on suositettava luonnonmukaisia ja maanläheisiä värisävyjä. Vanhat rakennukset saa kuitenkin käsitellä niiden alkuperäisellä värillä. Vesikatteen ja savupiippujen on väriykseltään oltava tummia ja maastoon ja ympäristöön soveltuvia.

Pihapiirin ulkopuolinen osa rakennuspaikasta on mahdollisuuksien mukaan säilytettävä luonnontilaisena. Rakennuspaikalla tulee rantavyöhykkeen kasvillisuus pääosin säilyttää ja vain harventaminen on sallittua.


Maisemaa muuttavaa maanrakennustyötä, puiden kaatamista tai muuta näihin verrattavaa toimenpidettä ei saa suorittaa ranta-asemakaavan korttelialueella ilman kunnan rakennusvalvontaviranomaisen myöntämää maisematyölupaa. Lupaa ei kuitenkaan tarvita ranta-asemakaavan toteuttamiseksi tarpeellisten taikka myönnetyn rakentamisluvan mukaisten töiden suorittamiseen eikä vaikutuksiltaan vähäisiin toimenpiteisiin.

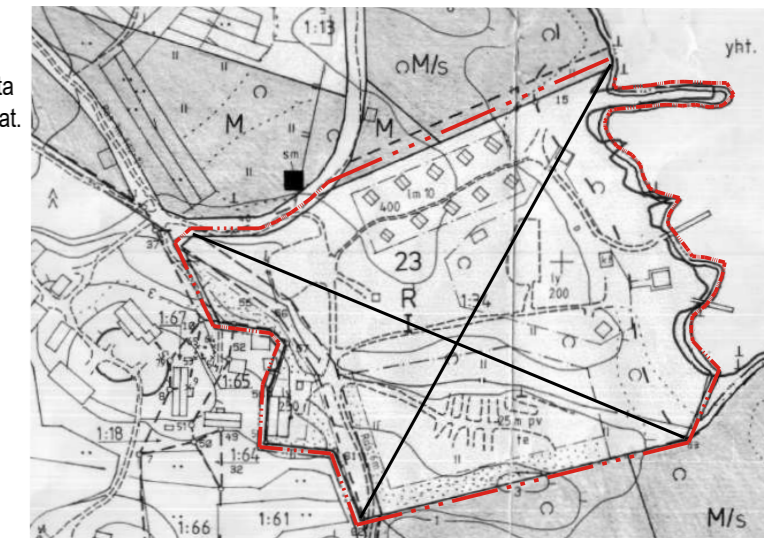
Kiinteistöllä syntyvät jätevedet on käsiteltävä yleisen viemäriverkoston ulkopuolella sijaitsevien kiinteistöjen jätevesien käsittelystä annetun lainsäädännön ja Porin kaupungin ympäristönsuojelumääräysten edellyttämän vaatimustason mukaisesti.

Kiinteistön jätehuolto tulee järjestää jätehuollosta annetun lainsäädännön ja voimassa olevien kunnallisten jätehuoltomääräysten mukaisesti.

Alin suositeltava rakentamiskorkeus on +2,1 m (N2000). Alin suositeltava rakentamiskorkeus on korkeustaso, jonka alapuolelle ei tule sijoittaa kastuessa vaurioituvia rakenteita. Rakennuksen korkeusasemaa määritettäessä tulee ottaa huomioon myös mahdollinen rakennuspaikkakohtainen aaltoiluvара.

Kaava-alueella on ohjeellinen tonttijako.

 Poistuva kaava (1:4000).  
3 m kaava-alueen ulkopuolella oleva viiva, jota otsakkeessa mainittu kaavamuutos koskee ja jolta aiemmat kaavamerkinnot ja -määräykset poistuvat.



<b>PORIN KAUPUNKI</b> Anttooran lomakylän ranta-asemakaavan muutos	Nähtävillä: ____-____-____.202_
	Hyväksytty: ____-____.202_ § __
	Tullut voimaan: ____-____.202_
 Nosto Consulting Oy Brahenkatu 7, 20100 Turku www.nostoconsulting.fi puh. 0400 858 101	Työnumero, versio 1:2000  <b>YSK</b> 32607 609 R-66
<b>Päiväys:</b>  Turussa 30.3.2026	Tiedosto: Anttooran_lomakylan_RAKM_luonnos.dwg
	<b>Tarkistanut</b>  Pasi Lappalainen, dipl.ins. YKS 742
Iiris Hongisto, rakennusarkkitehti	